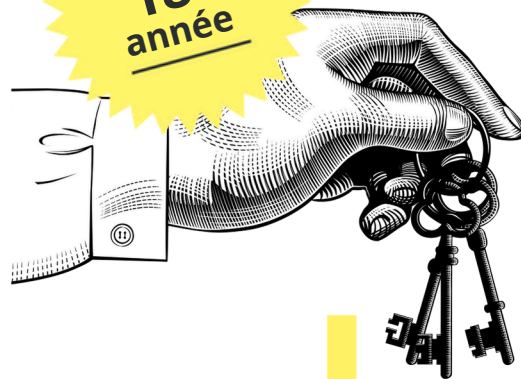


Devenez acteur du changement avec le CHEDD

La formation qui vous
décode les enjeux du
monde d'après



Le CHEDD donne des clés pour comprendre les enjeux majeurs qui orientent l'évolution de nos sociétés afin de favoriser l'engagement et s'inspirer pour commencer à changer ses pratiques.

Un cycle d'exploration, de veille et de formation pour changer son regard.

**Alumni de
+ 300 auditeurs
néo-aquitains
et occitans**

en responsabilité, avec des parcours personnels et professionnels variés, en entreprises publiques et privées, dans les services publics, les organisations syndicales, les associations, les ONG, les universités, l'industrie, l'agriculture, le tertiaire...

**17 sessions
depuis 2006**

Inspiration et arpentage du territoire à la rencontre des acteurs du changement.

**Parcours
« hors du cadre »**

15 jours de formation répartis sur 8 mois, séances plénières, échanges, visites et ateliers, multimédia... sur tout le territoire

Ils nous ont fait confiance

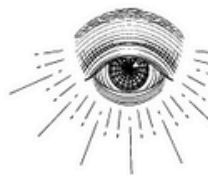
ACTES ATLANTIQUE - ADAMAS
LAWFIRM - ADI NOUVELLE
AQUITAINE - AGENCE DE
L'EAU ADOUR GARONNE -
AGENCE ERASMUS - AGGELOS -
AGPM- ALEC - ARBNA - ATELIER
D'ECO SOLIDAIRE - ATIS -
ATLANTECH - BANQUE
POPULAIRE - CABINET ST
FRONT - CACG - CCI
BAYONNE - CCI BORDEAUX - CCI
POITIERS - COMMUNAUTE
D'AGGLO PAU BERN PYRENEES
- CC DE LACQ ORTHEZ -
CHAMBRE REGIONALE
AGRICULTURE - CONSEIL
DEPARTEMENTAL DE LA
GIRONDE - CONSEIL REGIONAL
NOUVELLE AQUITAINE - CFDT
- CREDIT AGRICOLE - CREN -
DOSATRON - DREAL NOUVELLE
AQUITAINE - EDF - ENGIE -
ENSMAC - ESC PAU - COFELY -
EURALIS - ESTIA
- FO - IFTS - GRAIN BLANC -
GRAINE - GRDF - IFREE - INP
BORDEAUX - INSEEC
- Kerdos Energy - MAISADOUR
- MODIS - MYLAN - NEOLOJI -
OPPBTP - POLE AVENIA - RIM -
SEPADOUR - SEVEN SHAPES
- SOBEGI - SOLIHA - STEP - SVE-
SYNTHEA - TIPEE - TECHNOPOLE
DOMOLANDES - TEREKA - TOTAL
ENERGIES - UPPA - VERDI
INGENIERIE - VEOLIA -
VILLE DE MERIGNAC...

Sortir du cadre, se créer une culture partagée, explorer les expérimentations transformatrices, confronter les idées, enrichir ses connaissances, aller à la rencontre des pionniers, se nourrir des experts...

Le CHEDD vous (trans)forme :

- une approche pluridisciplinaire et prospective
- une proximité d'échanges avec des « experts » et des « faiseurs »
- un mode interactif pour construire ensemble des scénarios souhaitables
- une diversité des auditeurs et une complémentarité des points de vue

Un voyage exploratoire sur votre territoire



GUIDÉ PAR

des **inspirateurs** et alimenté par des **faiseurs**

Pour exemple, ci-dessous, les intervenants de la 17e session .

ÉCOLOGIE

> **Biodiversité**
Énergie
Climat - Carbone
Métaux
Eaux

Vincent Bretagnolle
Bruno Rebelle,
Marc Blaizot, Enercoop
Benoit de Guillebon
Water Family, CACG



SOCIÉTÉ

EHLG - AGPM
Michel Duru
Sébastien Doumic
Le RIM
Aquitanis
Vincent Courboulay

> **Agriculture**
Alimentation - Santé
Mobilité
Culture
Urbanisme
Numérique

ÉCONOMIE

> **Économie et finance**
Économie sociale et solidaire
Économie circulaire
Achats responsables

François Morin, Louis Dupuy, Jean-Marie Harribey
Pôle Territorial de coopération économique
Tiers-lieux, TZCLD



MODES DE FAIRE

Cyril Baldacchino
Alexis Gay
Entreprise à mission
Carine Dartiguepeyrou
IFREE, CPIE

> **Innovation sociale - Éco innovation**
Éco-psychologie
Nouvelles organisations
Prospective
Éducation au développement durable

Et toujours des débats et échanges entre auditeurs, pour partager les expertises de chacun.

PROJET COLLABORATIF DES AUDITEURS
ÉVÈNEMENT DE CLÔTURE - SEPTEMBRE 2025

1 seul parcours ouvert cette année
en Nouvelle-Aquitaine

- 15 jours de formation répartis sur 8 mois
- 1 projet collaboratif en fin de parcours
- 1 tarif unique : 4 800€ TTC*

Aucun prérequis nécessaire pour suivre la formation.

Dates 18e session 2024-2025 :

PARCOURS NORD

19ème session à partir d'octobre 2025



PARCOURS SUD

08 - 09 janvier 2025 | 05 - 06 février 2025 | 12 - 13 mars 2025 | 16 - 17 avril 2025 | 14 - 15 mai 2025 | 11 - 12 juin 2025 | 2 - 3 juillet 2025

* Prise en charge par votre employeur ou votre OPCO. Prise en charge par le CPF : en cours d'étude.

Durant toute la durée de la formation, les apprenants construiront un travail en commun qui sera présenté lors de la journée finale et qui reprendra les thématiques vues au cours des différentes journées. Evaluation de la formation par le stagiaire en fin de formation. Le livret d'accueil des stagiaires est disponible sur demande.



• **Benoit de Guillebon** 06 09 73 45 19 - benoit.deguillebon@apesa.fr
• **Contact administratif** formation@apesa.fr

www.chedd.apesa.fr



Formation propulsée par l'APESA

Organisme de formation
n°72640158264
Technopôle Hélioparc
2 avenue P. Angot
64053 Pau Cedex 9